

ROYAL

決算発表参考資料

第56期 2004年12月期

〔 自 2004年 1月 1日
至 2004年12月31日 〕

2005年 2月17日

ロイヤル株式会社

【(上場) 東京・福岡 8179】

【目次】

【連結情報】

1. 連結対象企業集団の事業内容	1
2. 業績の推移	2
3. 経営指標の推移	3
4. (1)ロイヤルグループ店舗展開状況	4
(2)店舗オープン実績	5
5. 会社別売上高推移	6
6. セグメント情報	
(1)売上高推移	7
(2)営業利益推移	7
(3)資本的支出推移	7

【単体情報】

1. 業績の推移	8
2. 経営指標の推移	9
3. 売上高部門別・業態別内訳の推移	10
4. 設備投資額及び減価償却実施額の推移	11
5. 販売管理費の推移	12
6. 従業員状況の推移	13
7. ロイヤルホスト月別既存店前年比	
(1)売上高前年同月比	14
(2)来客数前年同月比	14
(3)客単価前年同月比	14
8. 業態別既存店売上前年比	
(1)売上高前年比	15
(2)来客数前年比	15
(3)客単価前年比	15

【連結情報】

【連結】

1. 連結対象企業集団の事業内容【連結】

2004年 12月31日現在

社名	設立	資本金 (百万円)	主要株主	出資比率 (%)	事業内容	
ロイヤル株式会社	昭和25年4月	13,676	キロイ貿易(株)	9.1	「ロイヤルホスト」を基幹に幅広いレストラン事業を展開 福岡、千葉にセントラルキッチンを有し製造・販売に注力の他、機内食事業・ベーカリー事業等を運営	
			日本トラスティ・サービス信託銀行(株)	5.1		
連結子会社	ロイヤル食品(株)	昭和53年9月	40	ロイヤル(株)	100.0	アイスクリーム、ゼリー等の製造・販売
	ロイヤル関西(株)	昭和50年7月	100	ロイヤル(株)	100.0	「ロイヤルホスト(関西地区：大阪・京都・兵庫・奈良・和歌山・滋賀)」を中心にレストラン店舗を運営
	(株)関西インフライトケイタリング*	昭和63年8月	100	ロイヤル(株)	100.0	機内食事業(関西国際空港)
	那須高原フードサービス(株)	平成15年12月	50	ロイヤル(株)	100.0	東北自動車道、那須高原SA内におけるレストランの運営、飲食物他物販等
	(株)カフェクロワッサン	昭和47年10月	295	ロイヤル(株)	85.1	カフェとベーカリーの店「カフェクロワッサン」を経営
				三井物産(株)	14.9	
	エスシーロイヤル(株)	平成2年10月	200	ロイヤル(株)	51.0	職域食堂・病院等における給食事業を運営
住友商事(株)				49.0		
アールエヌティーホテルズ(株)	平成16年4月	100	ロイヤル(株)	73.0	「ロイネットホテル」を経営	
			大和ハウス工業(株)	19.0		
			福岡地所(株)	8.0		
持分法適用 連結会社	アールアントフードサービス(株)	平成元年3月	499	ロイヤル(株)	50.0	ビール・ワインを中心としたアルコール類と世界各国の料理をベースにした無国籍料理店を運営
				キンピール(株)	50.0	
	ジャルロイヤルケータリング(株)	昭和42年7月	2,000	ティエフケ(株)	51.0	機内食事業(成田国際空港)
ロイヤル(株)				49.0		

(注) アールエヌティーホテルズ(株)は、当社が2004年7月に73%の株式を取得し、子会社となりました。

2004年4月1日にオーゾーロイヤル(株)はロイヤル関西(株)に社名変更しております。

2. 業績の推移【連結】

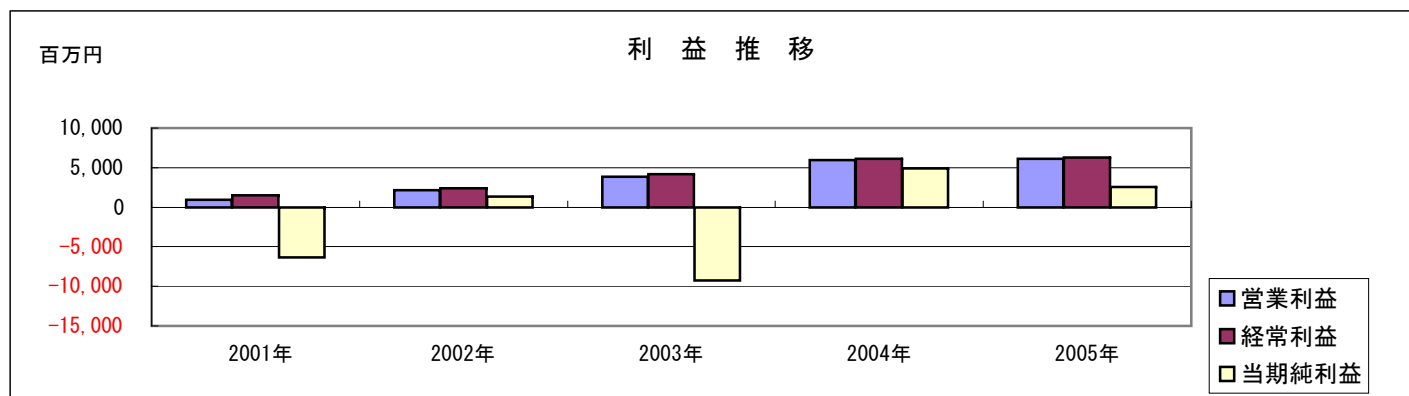
(単位：百万円)

科目	期別 2001年 12月期	2002年 12月期		2003年 12月期		2004年 12月期		2005年 12月期予想	
			前年比		前年比		前年比		前年比
売上高	105,930	103,415	97.6%	100,130	96.8%	100,546	100.4%	102,300	101.7%
売上原価	39,841	36,336	91.2%	34,564	95.1%	34,341	99.4%	-	-
販売管理費	65,154	64,939	99.7%	61,713	95.0%	60,256	97.6%	-	-
営業利益	935	2,139	228.8%	3,852	180.1%	5,948	154.4%	6,100	102.6%
営業外収益	1,127	915	81.2%	1,128	123.3%	627	55.6%	-	-
営業外費用	546	638	116.8%	837	131.2%	420	50.2%	-	-
経常利益	1,516	2,416	159.4%	4,144	171.5%	6,155	148.5%	6,300	102.4%
特別利益	458	676	147.6%	496	73.4%	3,752	756.5%	-	-
特別損失	9,252	786	8.5%	13,271	1688.4%	1,512	11.4%	-	-
当期純利益	-6,361	1,340	-	-9,257	-	4,896	-	2,550	-
総資産額	96,970	100,897	104.0%	89,168	88.4%	83,315	93.4%	-	-
株主資本額	54,317	55,282	101.8%	44,896	81.2%	49,677	110.6%	-	-

キャッシュフロー

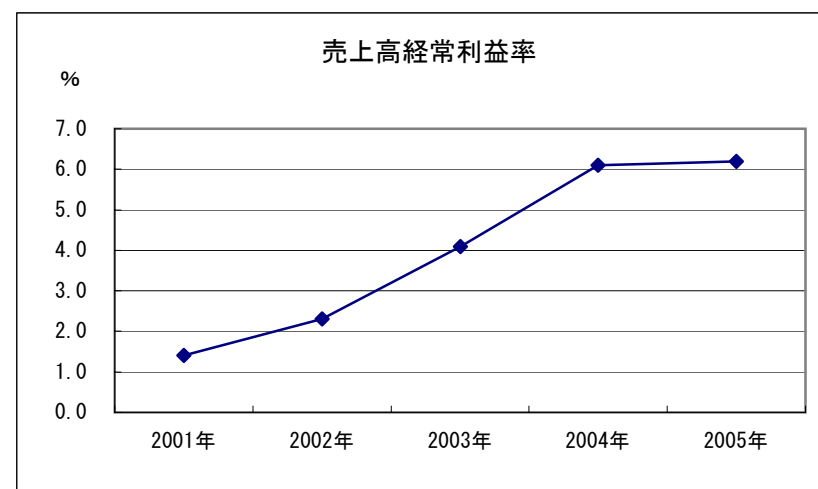
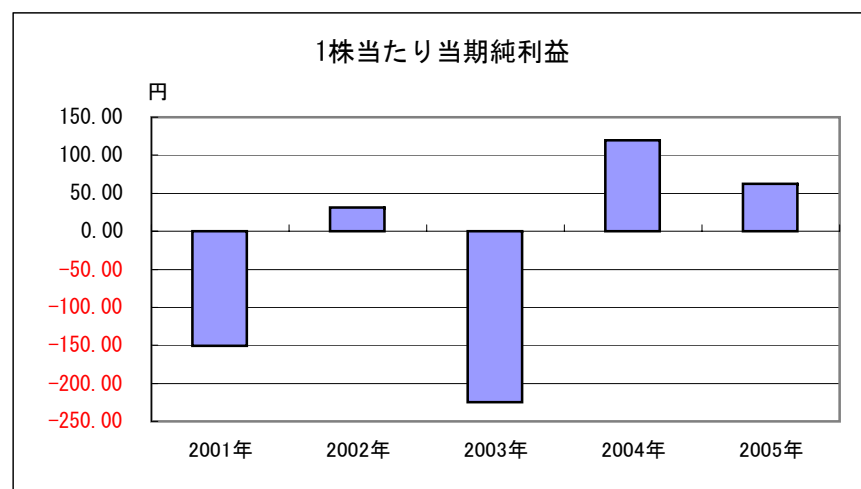
(単位：百万円)

科目	2001年	2002年	2003年	2004年
営業活動によるキャッシュフロー	4,808	7,067	6,380	3,076
投資活動によるキャッシュフロー	-2,755	96	1,852	-5,467
財務活動によるキャッシュフロー	66	-2,085	-3,340	-2,037



3. 経営指標の推移【連結】

項目 \ 期別	2001年 12月期	2002年 12月期	2003年 12月期	2004年 12月期	2005年 12月期予想
1株当たり当期純利益(円)	-150.26	31.68	-224.40	119.67	62.35
1株当たり株主資本(円)	1,283.15	1,307.83	1,096.66	1,214.70	-
株価収益率:PER(倍)	-	27.1	-	10.9	-
売上高原価率(%)	37.6	35.1	34.5	34.2	-
売上高販管费率(%)	61.5	62.8	61.6	59.9	-
売上高営業利益率(%)	0.9	2.1	3.8	5.9	6.0
売上高経常利益率(%)	1.4	2.3	4.1	6.1	6.2
株主資本当期純利益率:ROE(%)	-11.0	2.4	-18.5	10.4	-
総資本経常利益率:ROI(%)	1.5	2.4	4.4	7.1	-
株主資本比率(%)	56.0	54.8	50.4	59.6	-
連単倍率(倍)	-	3.59	-	1.70	2.13



6. (1)ロイヤルグループ店舗展開状況【連結】

【連結】

2004年12月31日現在

区分	部門別／業態別	2004年度実績						2005年度計画						累計						
		上半期実績		下半期実績		合 計		上半期実績		下半期実績		合 計		2004年	2004年	2004年	2004年末	2005年末		
		オープン	クロス	オープン	クロス	オープン	クロス	増減	オープン	クロス	オープン	クロス	オープン	クロス	増減	期首	直営化	子会社化	実績	計画
ロイヤル株式会社	ロイヤルホスト			2	-2	2	-2	0	2	-3	1	-4	3	-7	-4	263			263	259
	シズラー		-3			0	-3	-3					0	0	0	11			8	8
	コントラクトフードサービス				-2	0	-2	-2	1				1	0	1	9			7	8
	空港店		-1			0	-1	-1	2				2	0	2	22			21	23
	高速道路店					0	0	0					0	0	0	9			9	9
	専門店	2		3	-2	5	-2	3	2		2		4	0	4	16			19	23
	レストラン計	2	-4	5	-6	7	-10	-3	7	-3	3	-4	10	-7	3	330	0		327	330
	アペテイト			1		1	0	1					0	0	0	6			7	7
	ミセスエリサベススマフィン			1		1	0	1		-1			0	-1	-1	7			8	7
	カフェクロワッサン					0	0	0					0	0	0	4	1		5	5
	洋菓子売店	1				1	0	1					0	0	0	3			4	4
	空港売店					0	0	0					0	0	0	3			3	3
	ベーカリー計	1	0	2	0	3	0	3	0	-1	0	0	0	-1	-1	23	1		27	26
	合 計	3	-4	7	-6	10	-10	0	7	-4	3	-4	10	-8	2	353	1		354	356
連結子会社	ロイヤル食品(株)					0	0	0					0	0	0	1			1	1
	エスシーロイヤル(株)	1	-1	4	-2	5	-3	2				-1	0	-1	-1	33			35	34
	イルフォルノシージャパン(株)				-1	0	-1	-1					0	0	0	3			2	2
	㈹トウ・レストランツ・ファン			1		1	0	1					0	0	0	1			2	2
	那須高原フードサービス(株)					0	0	0					0	0	0	2			2	2
	ロイヤル関西(株)		-2	1		1	-2	-1		1			1	0	1	73			72	73
	(内ロイヤルホスト)		-1	1		1	-1	0		1			1	0	1	67			67	68
	レストラン計	1	-3	6	-3	7	-6	1	0	0	1	-1	1	-1	0	113	0		114	114
	(株)カフェクロワッサン		-2			0	-2	-2					0	0	0	16	-1		13	13
	ベーカリー計	0	-2	0	0	0	-2	-2	0	0	0	0	0	0	0	16	-1		13	13
アールエヌティールホテルズ(株)			1		1	0	1			1		1	0	1	0		11	12	24	
ホテル計	0	0	1	0	1	0	1	0	0	1	0	1	0	1	0		11	12	24	
合 計	1	-5	7	-3	8	-8	0	0	0	2	-1	2	-1	1	129	-1	11	139	151	
店舗合計	4	-9	14	-9	18	-18	0	7	-4	5	-5	12	-9	3	482	0	11	493	496	
持分法適用 他会社	ロイヤルホスト					0	0	0					0	0	0	10			10	10
	空港店					0	0	0					0	0	0	2			2	2
	高速道路店					0	0	0					0	0	0	2			2	2
	専門店				-1	0	-1	-1					0	0	0	5			4	4
店舗合計(レストラン計)	0	0	0	-1	0	-1	-1	0	0	0	0	0	0	0	19	0		18	18	
ロイヤルグループ総合計		4	-9	14	-10	18	-19	-1	7	-4	5	-5	12	-9	3	501	0	11	511	514

(注) アールエヌティールホテルズ(株)は連結子会社となりましたので、下半期(7月度)より「ホテル」で区分しました。

(2)店舗オープン実績【連結】

直営店舗			子会社・関係会社・FC店		
オープン月	店舗名	都道府県	オープン月	店舗名	都道府県
	『ロイヤルホスト』	2店舗		『エスシーロイヤル(株)』	5店舗
9月18日	青山通り店	東京都	3月15日	ビカフェ	東京都
12月23日	大泉学園店	東京都	8月2日	西島キャフェテリア	大阪府
	『専門店』	5店舗	10月4日	万博スタッフキャフェテリア	愛知県
3月5日	ロイヤルキッチン栄店	愛知県	10月12日	ロイヤル銀杏	大阪府
6月1日	いねや鹿児島店	鹿児島県	11月15日	羽田空港第2ターミナルキャフェテリア	東京都
9月27日	スープ&ブレッドLOTO	福岡県		『ロイヤル関西(株)』	1店舗
11月1日	いねや名古屋店	愛知県	7月22日	ロイヤルホスト天王寺駅前店	大阪府
12月26日	モディッシュカフェ札幌店	北海道		『アールエヌティーホテルズ(株)』	1店舗
	『アペティート』	1店舗	11月1日	ロイネットホテル名古屋	愛知県
9月17日	アペティートブレッド	鹿児島県		『(株)ドゥ・レストランツ・ファン』	1店舗
	『ミスエリザベスマフィン』	1店舗	10月31日	公公婆婆(ごんごんぼ)新宿店	東京都
9月17日	鹿児島店	鹿児島県		【連結子会社】合計	8店舗
	『洋菓子店』	1店舗			
3月2日	ガトー・ド・ボワイヤージュ・フル	福岡県			
	【ロイヤル株式会社】合計	10店舗			
			<p>【オープン】</p> <p>ロイヤル株式会社 10店</p> <p>連結子会社 8店</p> <hr/> <p>合 計 18店</p> <p>【クローズ】</p> <p>ロイヤル株式会社 10店</p> <p>連結子会社 8店</p> <p>持分法適用会社 1店</p> <hr/> <p>合 計 19店</p>		

5. 会社別売上高推移【連結】

(単位：百万円)

会社	期別 12月期	2001年		2002年 12月期		2003年 12月期		2004年 12月期		2005年 12月期予想	
					前年比		前年比		前年比		前年比
ロイヤル(株)		92,691		83,382	90.0%	76,645	91.9%	72,343	94.4%	70,900	98.0%
ロイヤル食品(株)		4,569		5,111	111.9%	5,679	111.1%	6,400	112.7%	6,599	103.1%
(株)関西インフライトケイタリンク		5,431		5,319	97.9%	3,992	75.1%	4,622	115.8%	4,500	97.4%
ロイヤル関西(株)		—		7,268	—	13,185	—	13,343	101.2%	12,548	94.0%
那須高原フットサービス(株)		—		—	—	—	—	1,047	—	1,018	97.2%
(株)カフェクロワッサン		20		1,424	7120.0%	1,532	107.6%	1,155	75.4%	1,123	97.2%
イルフォルノジャパン(株)		1,027		832	81.0%	718	86.3%	576	80.2%	434	75.3%
アールエスティーホテルズ(株)		—		—	—	—	—	2,866	—	6,037	210.6%
エスシーロイヤル(株)		3,358		3,557	105.9%	3,502	98.5%	3,450	98.5%	3,797	110.1%
(株)トゥ・レストランツ・ファン		—		—	—	38	—	181	—	351	193.9%
ロイヤルインターナショナルエアケイタリンク(株)		1,180		—	—	—	—	—	—	—	—
相殺・消去		-2,347		-3,479	148.2%	-5,161	148.3%	-5,437	105.3%	-5,007	92.1%
合計		105,930		103,415	97.6%	100,130	96.8%	100,546	100.4%	102,300	101.7%

(注) ロイヤルインターナショナルエアケイタリンク(株)は2001年5月31日付で解散のため、2001年12月期は5ヶ月(1～5月)の売上実績であります。

ロイヤル関西(株)(2004年4月にオージー・ロイヤル(株)から社名変更)は、株式の追加取得により、2002年度より連結子会社となったため、2002年12月期は6ヵ月(7～12月)の売上実績であります。

2002年3月1日にカフェクロワッサン店舗を(株)カフェクロワッサンへ譲渡しております。

(株)トゥ・レストランツ・ファンは、店舗のオープンが2003年10月29日のため、2003年12月期は実質2ヶ月分の売上実績であります。

アールエスティーホテルズ(株)は、当社が2004年7月に73%の株式を取得し、子会社となりましたので2004年12月期は6ヵ月(7～12月)の売上実績であります。

6. セグメント情報【連結】

(1) 売上高（外部）推移

(単位：百万円)

セグメント	期別	2001年12月期	2002年 12月期		2003年 12月期		2004年 12月期		2005年 12月期予想	
				前年比		前年比		前年比		前年比
レストラン事業		80,151	80,640	100.6%	81,951	101.6%	79,732	97.3%	78,540	98.5%
食品事業		12,585	10,765	85.5%	7,987	74.2%	7,426	93.0%	7,470	100.6%
機内食事業		8,180	6,922	84.6%	5,317	76.8%	6,119	115.1%	5,980	97.7%
ベーカリー事業		5,012	5,088	101.5%	4,873	95.8%	4,445	91.2%	4,360	98.1%
ホテル事業		—	—	—	—	—	2,821	—	5,950	210.9%
合計		105,930	103,415	97.6%	100,130	96.8%	100,546	100.4%	102,300	101.7%

※ ホテル事業は下半期の売上です。

(2) 営業利益推移

(単位：百万円)

セグメント	期別	2001年12月期	2002年 12月期		2003年 12月期		2004年 12月期		2005年 12月期予想	
				前年比		前年比		前年比		前年比
レストラン事業		1,112	1,431	128.7%	3,550	248.1%	4,430	124.8%	4,330	97.7%
食品事業		790	725	91.8%	682	94.1%	717	105.1%	720	100.4%
機内食事業		347	883	254.5%	466	52.8%	989	212.2%	700	70.8%
ベーカリー事業		-257	-147	—	-132	—	-25	—	130	—
ホテル事業		—	—	—	—	—	484	—	920	190.1%
消去又は全社		-1,058	-753	—	-714	—	-649	—	-700	—
合計		935	2,139	228.8%	3,852	180.1%	5,948	154.4%	6,100	102.6%

※ ホテル事業は下半期の営業利益です。

(3) 資本的支出推移

(単位：百万円)

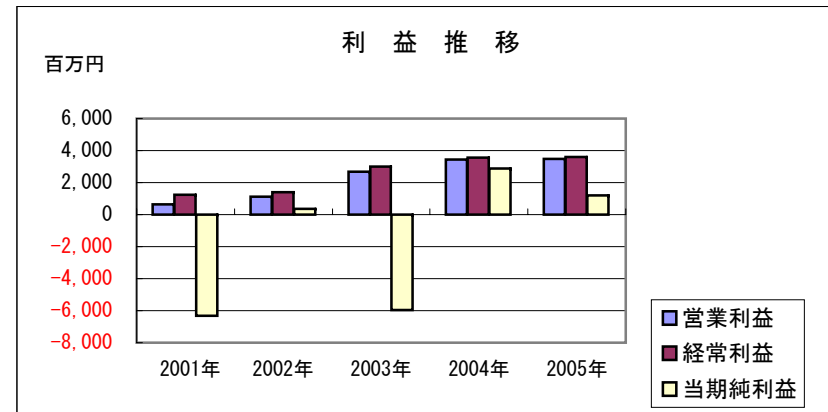
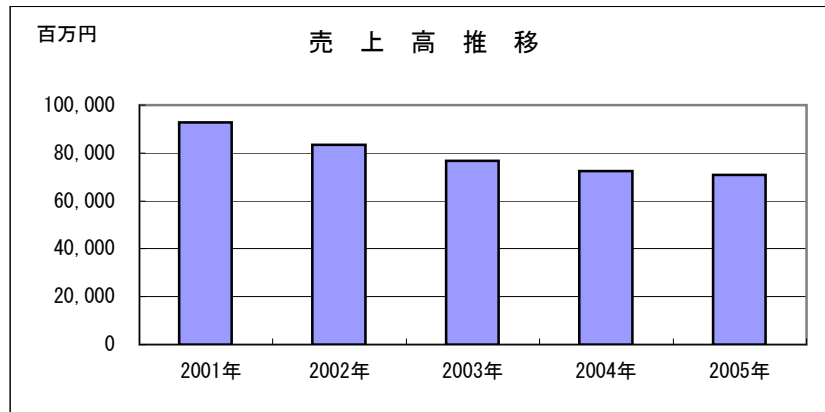
セグメント	期別	2001年12月期	2002年 12月期		2003年 12月期		2004年 12月期	
				前年比		前年比		前年比
レストラン事業		1,725	1,519	88.1%	1,585	104.3%	1,500	94.6%
食品事業		2,186	238	10.9%	193	81.1%	237	122.8%
機内食事業		108	26	24.1%	20	76.9%	26	130.0%
ベーカリー事業		249	286	114.9%	54	18.9%	101	187.0%
ホテル事業		—	—	—	—	—	59	—
消去又は全社		25	23	92.0%	24	104.3%	65	270.8%
合計		4,295	2,095	48.8%	1,878	89.6%	1,991	106.0%

【単体情報】

1. 業績の推移【単体】

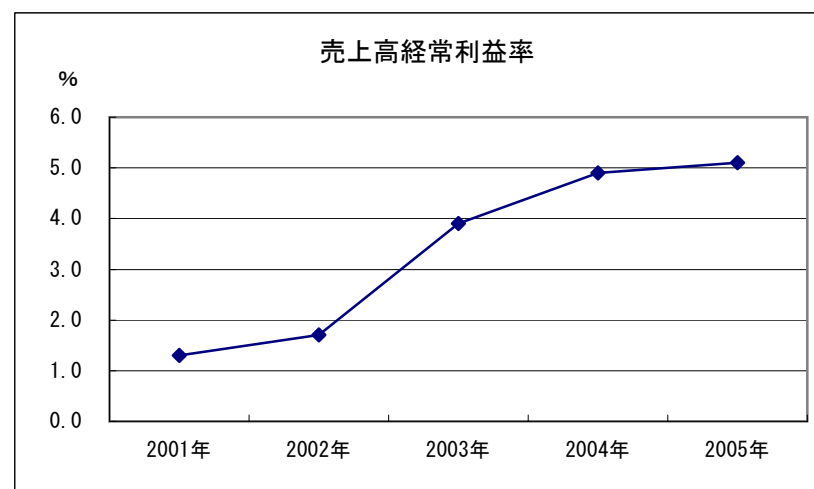
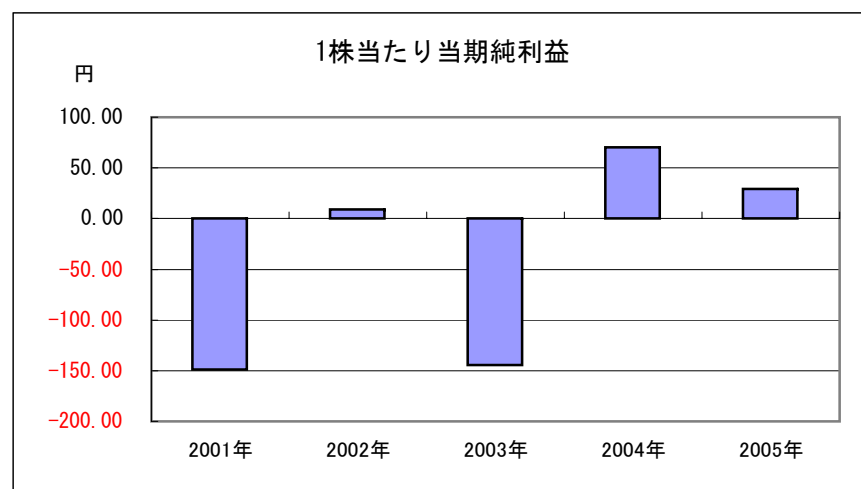
(単位：百万円)

項目	期別 2001年 12月期	2002年 12月期		2003年 12月期		2004年 12月期		2005年 12月期予想	
			前年比		前年比		前年比		前年比
売上高	92,691	83,382	90.0%	76,645	91.9%	72,343	94.4%	70,900	98.0%
売上原価	33,538	30,051	89.6%	26,765	89.1%	25,300	94.5%	24,800	98.0%
販売管理費	58,492	52,211	89.3%	47,196	90.4%	43,608	92.4%	42,600	97.7%
営業利益	659	1,119	169.8%	2,682	239.7%	3,434	128.0%	3,500	101.9%
営業外収益	861	551	64.0%	595	108.0%	375	63.0%	250	66.7%
営業外費用	295	274	92.9%	261	95.3%	257	98.5%	150	58.4%
経常利益	1,226	1,395	113.8%	3,016	216.2%	3,552	117.8%	3,600	101.4%
特別利益	666	300	45.0%	348	116.0%	3,506	1007.5%	—	—
特別損失	9,205	572	6.2%	8,782	1535.3%	1,482	16.9%	1,020	68.8%
当期純利益	-6,306	373	—	-5,945	—	2,888	—	1,200	—
総資産額	90,074	85,981	95.5%	78,316	91.1%	71,753	91.6%	—	—
株主資本額	52,424	52,423	100.0%	45,348	86.5%	48,122	106.1%	—	—



2. 経営指標の推移【単体】

項目 \ 期別	2001年 12月期	2002年 12月期	2003年 12月期	2004年 12月期	2005年 12月期予想
1株当たり当期純利益(円)	-148.97	8.83	-144.12	70.60	29.34
1株当たり株主資本(円)	1,238.42	1,240.18	1,107.71	1,176.68	—
株価収益率:PER(倍)	—	97.1	—	18.4	—
売上高原価率(%)	36.2	36.0	34.9	35.0	35.0
売上高販管费率(%)	63.1	62.6	61.6	60.3	60.1
売上高営業利益率(%)	0.7	1.3	3.5	4.7	4.9
売上高経常利益率(%)	1.3	1.7	3.9	4.9	5.1
株主資本当期純利益率:ROE(%)	-11.3	0.7	-12.2	6.2	—
総資本経常利益率:ROI(%)	1.4	1.6	3.7	4.7	—
株主資本比率(%)	58.2	61.0	57.9	67.1	—
総資本回転率(回)	1.017	0.957	0.965	0.964	—



3. 売上高部門別・業態別内訳の推移【単体】

(単位：百万円)

部門別・業態別		2001年12月期	2002年 12月期		2003年 12月期		2004年 12月期		2005年 通期予想	
					前年比		前年比		前年比	
レストラン部門	ロイヤルホスト	52,838	47,283	89.5%	44,157	93.4%	42,417	96.1%	41,720	98.4%
	シズラー	4,821	4,075	84.5%	3,135	76.9%	2,093	66.8%	1,972	94.2%
	コトラクフードサービス	2,199	2,164	98.4%	2,117	97.8%	2,085	98.5%	1,512	72.5%
	空港店	5,732	5,922	103.3%	6,220	105.0%	5,660	91.0%	5,622	99.3%
	高速道路店	6,491	6,290	96.9%	6,319	100.5%	6,026	95.4%	6,423	106.6%
	専門店	3,042	2,743	90.2%	2,534	92.4%	2,937	115.9%	3,158	107.5%
	部門計	75,125	68,479	91.2%	64,485	94.2%	61,220	94.9%	60,410	98.7%
食品部門	セントラルキッチン	5,781	5,242	90.7%	4,825	92.0%	4,650	96.4%	4,880	104.9%
	ミルヒホフ・洋菓子等	4,202	4,391	104.5%	4,191	95.4%	3,927	93.7%	3,649	92.9%
	外販事業部	6,663	5,376	80.7%	3,833	71.3%	2,953	77.0%	2,768	93.7%
	FC向け売上	1,977	2,001	101.2%	1,677	83.8%	1,491	88.9%	1,300	87.2%
	内部売上	-8,795	-8,444	96.0%	-8,091	95.8%	-7,725	95.5%	-7,800	101.0%
部門計	9,829	8,566	87.2%	6,436	75.1%	5,298	82.3%	4,797	90.5%	
機内食部門	1,648	1,602	97.2%	1,334	83.3%	1,507	113.0%	1,475	97.9%	
ベーカリー部門	アペテイト	1,163	1,203	103.4%	1,203	100.0%	1,179	98.0%	1,175	99.7%
	ミセスエリサハースマフィン	613	506	82.5%	476	94.1%	485	101.9%	441	90.9%
	カフェクロワッサン	2,287	826	36.1%	435	52.7%	421	96.8%	434	103.1%
	洋菓子売店	946	1,140	120.5%	1,213	106.4%	1,218	100.4%	1,166	95.7%
部門計	5,011	3,675	73.3%	3,328	90.6%	3,304	99.3%	3,216	97.3%	
売上高計	91,614	82,324	89.9%	75,608	91.8%	71,331	94.3%	69,900	98.0%	
その他の営業収入	1,077	1,057	98.1%	1,036	98.0%	1,012	97.7%	1,000	98.8%	
合計	92,691	83,382	90.0%	76,645	91.9%	72,343	94.4%	70,900	98.0%	

(注) ロイヤルデリ羽田空港店を2003年期首より「専門店」から「空港店」に区分。

4. 設備投資額及び減価償却実施額の推移【単体】

(単位：百万円)

	2001年12月期	2002年 12月期		2003年 12月期		2004年 12月期		2005年 通期予想	
				前年比		前年比		前年比	
新規出店 (店舗数)	923 (11店舗)	625 (8店舗)	67.7%	300 (9店舗)	48.0%	271 (10店舗)	90.3%	535 (10店舗)	197.4%
既存店改修他 (店舗数)	951 (55店舗)	924 (70店舗)	97.2%	879 (144店舗)	95.1%	799 (82店舗)	90.9%	1,223 (63店舗)	153.1%
工場	1,986	130	6.5%	91	70.0%	187	205.5%	366	195.7%
その他	40	23	57.5%	26	113.0%	57	219.2%	66	115.8%
設備投資合計 (A)	3,900	1,704	43.7%	1,297	76.1%	1,314	101.3%	2,190	166.7%
差入保証金 (B)	475	507	106.7%	119	23.5%	413	347.1%	289	70.0%
総計 (A)+(B)	4,375	2,211	50.5%	1,416	64.0%	1,727	122.0%	2,480	143.6%
減価償却実施額	3,948	3,606	91.3%	2,959	82.1%	2,426	82.0%	2,411	99.4%
内有形固定資産	3,432	3,092	90.1%	2,655	85.9%	2,318	87.3%	2,294	99.0%
内無形固定資産	516	513	99.4%	304	59.3%	108	35.5%	117	108.3%

5. 販売管理費の推移【単体】

(単位：百万円)

		2001年 12月期		2002年 12月期		2003年 12月期		2004年 12月期		2005年 通期予想		
			百分比		百分比		百分比		百分比		百分比	
売	上	高	92,691	100.0%	83,382	100.0%	76,645	100.0%	72,343	100.0%	70,900	100.0%
売	上	原	33,538	36.2%	30,051	36.0%	26,765	34.9%	25,300	35.0%	24,800	35.0%
人 件 費	役	員	89	0.1%	81	0.1%	66	0.1%	92	0.1%	101	0.1%
	給	料	8,372	9.0%	7,422	8.9%	6,527	8.5%	5,800	8.0%	5,565	7.8%
	パ	ー	14,479	15.6%	12,535	15.0%	10,892	14.2%	10,661	14.7%	10,634	15.0%
	賞	与	2,775	3.0%	1,841	2.2%	1,888	2.5%	1,710	2.4%	1,509	2.1%
	退	職	1,020	—	1,072	1.3%	803	1.0%	430	0.6%	177	0.2%
	給	付	—	—	—	—	22	—	28	0.1%	—	—
	法	定	1,751	1.9%	1,625	1.9%	1,416	1.8%	1,288	1.8%	1,366	1.9%
	福	利	679	0.7%	629	0.8%	548	0.7%	474	0.7%	472	0.7%
	小	計	29,166	31.5%	25,205	30.2%	22,165	28.9%	20,487	28.3%	19,828	28.0%
物 件 費	賃	借	10,919	11.8%	9,901	11.9%	8,787	11.5%	8,240	11.4%	8,029	11.3%
	販	売	1,679	1.8%	1,672	2.0%	1,685	2.2%	1,570	2.2%	1,551	2.2%
	修	理	1,213	1.3%	1,173	1.4%	1,284	1.7%	1,051	1.5%	891	1.3%
	消	耗	1,790	1.9%	1,558	1.9%	1,594	2.1%	1,452	2.0%	1,372	1.9%
	衛	生	1,689	1.8%	1,567	1.9%	1,462	1.9%	1,371	1.9%	1,314	1.9%
	水	道	3,976	4.3%	3,588	4.3%	3,163	4.1%	3,047	4.2%	2,995	4.2%
	減	価	3,494	3.8%	2,970	3.6%	2,403	3.1%	1,951	2.7%	1,963	2.8%
	そ	の	4,566	4.9%	4,578	5.5%	4,652	6.1%	4,435	6.1%	4,652	6.6%
	小	計	29,326	31.6%	27,007	32.4%	25,030	32.7%	23,120	32.0%	22,771	32.1%
販	管	費	58,492	63.1%	52,211	62.6%	47,196	61.6%	43,608	60.3%	42,600	60.1%
前	年	比		105.4%		89.3%		90.4%		92.4%		97.7%
営	業	利	659	0.7%	1,119	1.3%	2,682	3.5%	3,434	4.7%	3,500	4.9%

6. 従業員状況の推移【単体】

(単位：人)

	2003年	2004年
レストラン部門	1,293	1,069
食品部門	218	199
機内食部門	69	66
ベーカリー部門	48	43
その他	300	350
社員計	1,928	1,727
パート人員（8時間換算）	6,609	6,289
合計	8,537	8,016
パート比率（%）	77.4%	78.5%

7. ロイヤルホスト既存店売上前年比【単体】

(1) 売上高前年同月比

(単位：%)

	1月	2月	3月	4月	5月	6月	7月	8月	9月	10月	11月	12月	年間
2002年実績	90.7	86.9	91.6	89.7	90.9	88.4	85.1	96.2	94.5	97.9	95.3	95.8	91.8
2003年実績	90.0	94.8	96.5	94.1	94.6	98.9	95.5	94.6	99.1	99.0	102.2	110.8	97.4
2004年実績	102.3	108.2	97.1	99.4	102.1	95.4	100.7	93.7	92.7	94.9	91.1	93.6	97.4

※2003年12月度の売上よりクリスマスケーキ売上が含まれております。

(2) 来客数前年同月比

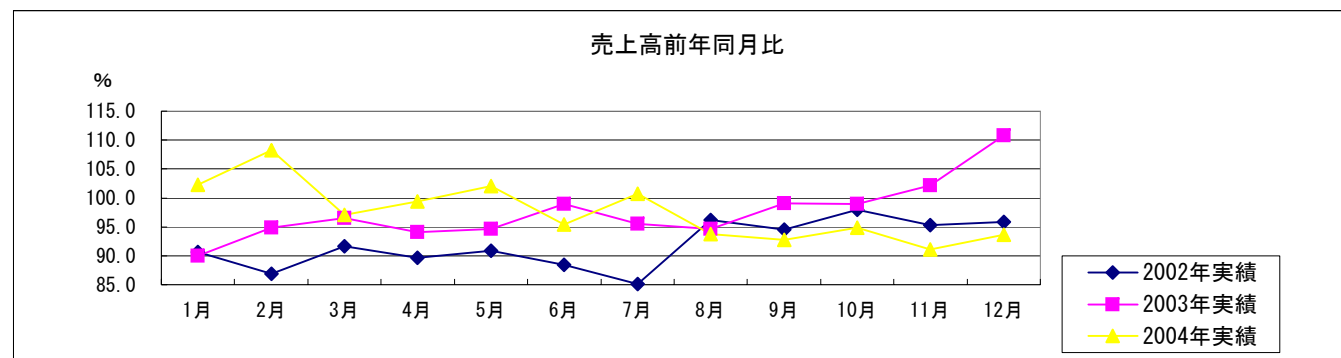
(単位：%)

	1月	2月	3月	4月	5月	6月	7月	8月	9月	10月	11月	12月	年間
2002年実績	95.9	91.9	95.3	93.2	94.0	93.2	89.8	100.1	98.5	99.7	96.8	96.4	95.4
2003年実績	91.1	95.4	97.6	96.6	96.7	100.0	95.6	94.2	97.0	96.1	98.8	96.3	96.3
2004年実績	98.6	103.1	92.5	92.9	95.2	91.1	98.5	92.1	90.8	91.6	89.7	92.7	94.0

(3) 客単価前年同月比

(単位：%)

	1月	2月	3月	4月	5月	6月	7月	8月	9月	10月	11月	12月	年間
2002年実績	94.6	94.5	96.1	96.2	96.7	94.9	94.8	96.1	96.0	98.2	98.4	99.4	96.2
2003年実績	98.7	99.3	98.8	97.3	97.8	98.9	99.9	100.4	102.1	103.0	103.5	115.1	101.2
2004年実績	103.8	105.0	105.0	107.0	107.2	104.8	102.3	101.7	102.1	103.6	101.6	101.0	103.7



8. 業態別既存店前年比【単体】

(1) 売上高前年比

(単位：%)

業 態	2000年	2001年	2002年	2003年	2004年
ロイヤルホスト	98.7	93.9	91.8	97.4	97.4
シズラー	92.0	94.4	93.2	97.2	95.8
コントラクトフードサービス	96.3	98.5	100.7	92.1	102.1
空 港 店	101.5	98.5	100.4	91.6	98.3
高 速 道 路 店	88.8	91.9	94.7	102.7	93.6
専 門 店	94.4	95.6	94.5	99.7	91.8

(2) 来客数前年比

(単位：%)

業 態	2000年	2001年	2002年	2003年	2004年
ロイヤルホスト	99.4	94.7	95.4	96.3	94.0
シズラー	93.6	92.1	96.1	96.2	93.8
コントラクトフードサービス	94.8	96.8	103.4	90.3	106.3
空 港 店	103.2	99.2	100.4	91.6	97.8
高 速 道 路 店	88.9	89.2	96.0	106.1	101.4
専 門 店	100.0	95.5	97.3	98.6	90.3

(3) 客単価前年比

(単位：%)

業 態	2000年	2001年	2002年	2003年	2004年
ロイヤルホスト	99.3	99.1	96.2	101.2	103.7
シズラー	98.3	102.4	97.0	101.0	102.1
コントラクトフードサービス	101.6	101.8	97.4	101.9	96.1
空 港 店	98.4	99.3	100.0	100.1	100.5
高 速 道 路 店	99.9	103.0	98.7	96.8	92.3
専 門 店	94.4	100.1	97.2	101.1	101.7

(注) 2003年度の売上よりクリスマスケーキの売上が含まれております。

