

ROYAL

中間決算発表参考資料

第57期 2005年12月期

〔 自 2005年 1月 1日 〕
〔 至 2005年 6月30日 〕

2005年 8月19日

ロイヤルホールディングス株式会社

【(上場) 東京・福岡 8179】

【目次】

【連結情報】

1. 企業集団の状況	
(1) 連結対象企業集団の事業内容	1
(2) 平成17年7月1日の持株会社制移行について	2
2. 業績の推移	3
3. 経営指標の推移	4
4. 店舗状況	
(1) ロイヤルグループ店舗展開状況	5
(2) 店舗オープン実績	6
5. 会社別売上高の推移	7
6. セグメント情報	
(1) 売上高推移	8
(2) 営業利益推移	8

【単体情報】

1. 業績の推移	9
2. 経営指標の推移	10
3. 販売管理費の推移	11
4. 従業員状況の推移	12
5. ロイヤルホスト月別既存店前年比	
(1) 売上高前年同月比	13
(2) 来客数前年同月比	13
(3) 客単価前年同月比	13
6. 業態別既存店前年比	
(1) 売上高前年比	14
(2) 来客数前年比	14
(3) 客単価前年比	14

1. (1) 連結対象企業集団の事業内容【連結】

2005年 6月30日現在

社名	設立	資本金 (百万円)	主要株主	出資比率 (%)	事業内容	
ロイヤル(株)	1950年4月 (昭和25年)	13,676	キルロイ貿易(株)	8.7	「ロイヤルホスト」を基幹に幅広いレストラン事業を展開 福岡、千葉にセントラルキッチンを有し製造・販売に注力の他、 機内食事業・ベーカリー事業等を運営	
			日本トラスティ・サービス 信託銀行信託口	5.9		
連結 子 会 社	ロイヤル食品(株)	1978年9月 (昭和53年)	40	ロイヤル(株)	100.0	アイスクリーム、ゼリー等の製造・販売
	ロイヤル関西(株)	1975年7月 (昭和50年)	100	ロイヤル(株)	100.0	関西地区(大阪・京都・兵庫・奈良・和歌山・滋賀)で「ロイヤルホスト」を 中心にレストラン事業を運営
	(株)関西インフライトケイタリング	1988年8月 (昭和63年)	100	ロイヤル(株)	100.0	関西国際空港にて機内食事業を運営
	那須高原フードサービス(株)	2003年12月 (平成15年)	50	ロイヤル(株)	100.0	東北自動車道那須高原SAにおいてレストラン・売店を運営
	(株)カフェクロワッサン	1972年10月 (昭和47年)	295	ロイヤル(株)	85.1	カフェとベーカリーの店「カフェクロワッサン」を運営
				三井物産(株)	14.9	
	エスシーロイヤル(株)	1990年10月 (平成2年)	200	ロイヤル(株)	51.0	企業内給食施設・病院等において給食事業を運営
住友商事(株)				49.0		
アールエヌティールホテルズ(株)	2004年4月 (平成16年)	100	ロイヤル(株)	73.0	ビジネスホテル「ロイネットホテル」を運営	
			大和ハウス工業(株)	19.0		
			福岡地所(株)	8.0		
持 分 法 適 用 関 連 会 社	アールアントケーキフードサービス(株)	1989年3月 (平成元年)	499	ロイヤル(株)	50.0	ビール・ワインを中心としたアルコール類と世界各国の料理をベースにした 無国籍料理店を運営
				麒麟ビール(株)	50.0	
	ジャルロイヤルケータリング(株)	1967年7月 (昭和42年)	2,000	(株)ティエフケー	51.0	成田国際空港にて機内食事業を運営
ロイヤル(株)				49.0		

【連結情報】

1. (2) 平成17年7月1日の持株会社制移行について【参考】

【連結】

(旧) ロイヤル株式会社は、2005年7月1日をもって以下のとおり会社分割を行ない持株会社制に移行しました。

2005年6月30日以前

社名	設立	資本金 (百万円)	株主等	事業内容
ロイヤル株式会社	1950年4月 (昭和25年)	13,676	東証第一部・福証に上場	「ロイヤルホスト」を基幹に幅広いレストラン事業を展開 福岡、千葉にセントラルキッチンを有し製造・販売に注力の他、 機内食事業・ベーカリー事業等を運営



2005年7月1日以降

社名	設立	資本金 (百万円)	株主等	事業内容
ロイヤルホールディングス株式会社 (ロイヤル株式会社から商号変更)	1950年4月 (昭和25年)	13,676	東証第一部・福証に上場を継続	持株会社 高速道路（一部を除く）レストラン・売店の経営

(以下、新設分社6社)

ロイヤル株式会社	2005年7月 (平成17年)	100	ロイヤルホールディングス株式会社 (出資比率100%)	北海道地区、九州地区、山口県以外のレストラン、売店、花の木店、 ベーカリー事業、機内食及びその他食品販売事業の経営
ロイヤル北海道株式会社	2005年7月 (平成17年)	100	ロイヤルホールディングス株式会社 (出資比率100%)	北海道地区におけるレストランの経営
ロイヤル九州株式会社	2005年7月 (平成17年)	100	ロイヤルホールディングス株式会社 (出資比率100%)	九州地区、山口県におけるレストランの経営
ロイヤル空港レストラン株式会社	2005年7月 (平成17年)	100	ロイヤルホールディングス株式会社 (出資比率100%)	全国の空港に所在するレストラン・売店の経営
ロイヤルカジュアルダイニング株式会社	2005年7月 (平成17年)	100	ロイヤルホールディングス株式会社 (出資比率100%)	シズラー店舗の経営
ロイヤルマネジメント株式会社	2005年7月 (平成17年)	100	ロイヤルホールディングス株式会社 (出資比率100%)	人事・経理・庶務関連事業の運営

2. 業績の推移【連結】

(単位：百万円)

科目	期別	2003年 6月期	2004年 6月期		2005年 6月期		2005年 12月期予想	
				前年比		前年比		前年比
売上高		48,154	47,467	98.6%	48,212	101.6%	99,500	99.0%
売上原価		16,485	16,298	98.9%	16,203	99.4%	-	-
販売管理費		31,040	29,106	93.8%	30,439	104.6%	-	-
営業利益		629	2,061	327.7%	1,569	76.1%	4,400	74.0%
営業外収益		624	360	57.7%	351	97.5%	-	-
営業外費用		470	216	46.0%	148	68.5%	-	-
経常利益		783	2,205	281.4%	1,771	80.3%	4,750	77.2%
特別利益		270	351	130.0%	104	29.6%	-	-
特別損失		2,312	328	14.2%	886	270.1%	-	-
中間純利益		-1,059	1,382	-	1,364	98.7%	3,000	61.3%
総資産額		98,473	88,552	89.9%	81,844	92.4%	-	-
株主資本額		52,877	46,149	87.3%	50,717	109.9%	-	-

キャッシュ・フロー

(単位：百万円)

科目	期別	2003年 6月期	2004年 6月期		2005年 6月期	
				前年比		前年比
営業活動によるキャッシュ・フロー		4,552	4,872	107.0%	3,390	69.6%
投資活動によるキャッシュ・フロー		866	-2,281	-	56	-
財務活動によるキャッシュ・フロー		-2,723	-1,421	-	-3,273	-

3. 経営指標の推移【連結】

項目	期別	2003年 6月期	2004年 6月期	2005年 6月期	2005年 12月期予想
1株当たり中間純利益(円)		-25.51	33.78	33.38	73.37
1株当たり株主資本(円)		1,291.10	1,127.95	1,240.65	-
売上高原価率(%)		34.2	34.4	33.6	-
売上高販管费率(%)		64.5	61.3	63.1	-
売上高営業利益率(%)		1.3	4.3	3.3	4.4
売上高経常利益率(%)		1.6	4.6	3.7	4.8
株主資本中間純利益率:ROE(%)		-2.0	3.0	2.7	-
総資本経常利益率:ROI(%)		0.8	2.5	2.2	-
株主資本比率(%)		53.7	52.1	62.0	-
連単倍率(倍)		-	2.38	-	-

4. (2)店舗オープン実績【連結】

直営店舗			子会社・関係会社・FC店			
オープン月	店舗名	都道府県	オープン月	店舗名	都道府県	
	『空港店』	2店舗	連結 子 会 社	『アールエヌティーホテルズ(株)』	1店舗	
2月17日	ロイヤルコート エアポートオアシス	愛知県		6月25日	ロイネットホテル宇都宮	栃木県
4月29日	そば処菜の里	広島県				
	『コンパクトフードサービス』	1店舗		【連結子会社】合計	1店舗	
3月8日	ロイヤルガーデンコート	千葉県				
	『専門店』	3店舗				
2月2日	オリエンタルデリ	福岡県				
4月26日	ロイホ鶴間店	神奈川県				
4月28日	スポーツカフェ&バー グロリア	愛知県				
	『ミセスエリザベスマフィン』	1店舗				
6月1日	エキュート大宮店	埼玉県				
	【ロイヤル(株)】合計	7店舗				
				【オープン】		
				ロイヤル(株)	7店舗	
				連結子会社	1店舗	
				合 計	8店舗	
				【クローズ】		
				ロイヤル(株)	5店舗	
				合 計	5店舗	

5. 会社別売上高の推移【連結】

(単位：百万円)

会社	期別 2003年 6月期	2004年 6月期		2005年 6月期		2005年 12月期予想	
			前年比		前年比		前年比
ロイヤル(株)	36,959	35,398	95.8%	33,409	94.4%	69,200	95.7%
ロイヤル食品(株)	2,120	2,727	128.6%	2,811	103.1%	5,933	92.7%
ロイヤル関西(株)	6,406	6,574	102.6%	5,869	89.3%	11,926	89.4%
(株)関西インフライトケイタリング	1,897	2,101	110.8%	2,276	108.3%	4,723	102.2%
那須高原フードサービス(株)	-	494	-	443	89.7%	1,040	99.3%
(株)カフェクロワッサン	797	604	75.8%	548	90.7%	1,108	95.9%
イルフォルノジャパン(株)	343	293	85.4%	195	66.6%	430	74.7%
エスシーロイヤル(株)	1,761	1,731	98.3%	1,935	111.8%	3,789	109.8%
(株)ドゥ・レストランツ・ファン	-	84	-	126	150.0%	283	156.4%
アールエヌティーホテルズ(株)	-	-	-	2,963	-	6,200	216.3%
相殺・消去	-2,129	-2,539	-	-2,363	-	-5,132	-
合計	48,154	47,467	98.6%	48,212	101.6%	99,500	99.0%

※

※ロイヤル(株)の2005年12月期予想は、平成17年6月30日時点（会社分割前）のロイヤル(株)の組織をベースに記載しております。

6. セグメント情報【連結】

(1) 売上高 (外部) 推移

(単位：百万円)

セグメント	期別 2003年 6月期	2004年 6月期		2005年 6月期		2005年 12月期予想	
			前年比		前年比		前年比
外 食 事 業	42,232	41,530	98.3%	39,133	94.2%	80,516	95.7%
食 品 事 業	3,399	3,120	91.8%	3,128	100.3%	6,630	89.3%
機 内 食 事 業	2,522	2,815	111.6%	3,039	108.0%	6,241	102.0%
ホ テ ル 事 業	—	—	—	2,911	—	6,113	216.7%
合 計	48,154	47,467	98.6%	48,212	101.6%	99,500	99.0%

(2) 営業利益推移

(単位：百万円)

セグメント	期別 2003年	2004年 6月期		2005年 6月期		2005年 12月期予想	
			前年比		前年比		前年比
外 食 事 業	714	1,875	262.6%	812	43.3%	2,730	62.0%
食 品 事 業	64	144	225.0%	130	90.3%	430	60.0%
機 内 食 事 業	140	402	287.1%	562	139.8%	1,090	110.2%
ホ テ ル 事 業	—	—	—	487	—	1,050	216.9%
消 去 又 は 全 社	-289	-360	—	-423	—	-900	—
合 計	629	2,061	327.7%	1,569	76.1%	4,400	74.0%

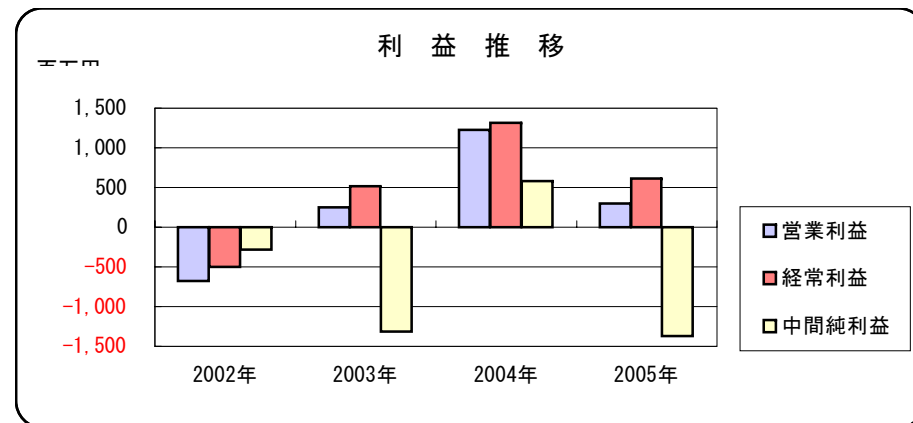
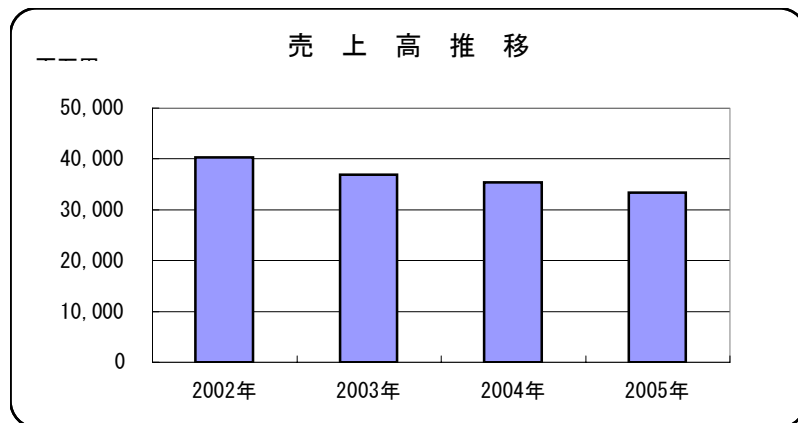
【単体情報】

1. 業績の推移【単体】

(単位：百万円)

項目	期別	2002年 6月期		2003年 6月期		2004年 6月期		2005年 6月期		2005年 12月期予想※		ロイヤルHDのみ
					前年比		前年比		前年比		前年比	2005年 12月期予想
売上高		40,264	36,959	91.8%	35,398	95.8%	33,409	94.4%	69,200	95.7%	37,500	
売上原価		14,210	12,998	91.5%	12,250	94.2%	11,883	97.0%	24,900	98.4%	13,500	
販売管理費		26,731	23,710	88.7%	21,923	92.5%	21,229	96.8%	42,850	98.3%	23,850	
営業利益		-677	251	-	1,224	487.6%	296	24.2%	1,450	42.2%	150	
営業外収益		305	403	132.1%	179	44.4%	396	221.2%	650	173.3%	630	
営業外費用		128	136	106.3%	92	67.6%	79	85.9%	150	58.4%	130	
経常利益		-500	518	-	1,311	253.1%	613	46.8%	1,950	54.9%	650	
特別利益		300	32	10.7%	91	284.4%	104	114.3%	100	2.9%	100	
特別損失		92	2,113	2296.7%	238	11.3%	1,493	627.3%	450	30.4%	1,500	
中間純利益		-284	-1,318	-	581	-	-1,368	-	450	-	-1,400	
総資産額		87,210	84,195	96.5%	77,977	92.6%	68,020	87.2%	-	-	-	
株主資本額		51,882	49,758	95.9%	45,801	92.0%	46,431	101.4%	-	-	-	

※2005年12月期予想は、平成17年6月30日時点（会社分割前）のロイヤル株の組織をベースに記載しております。

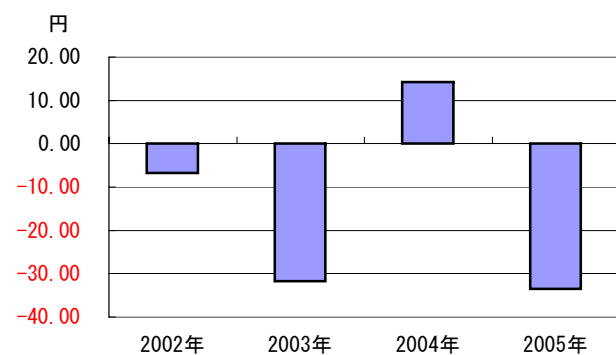


2. 経営指標の推移【単体】

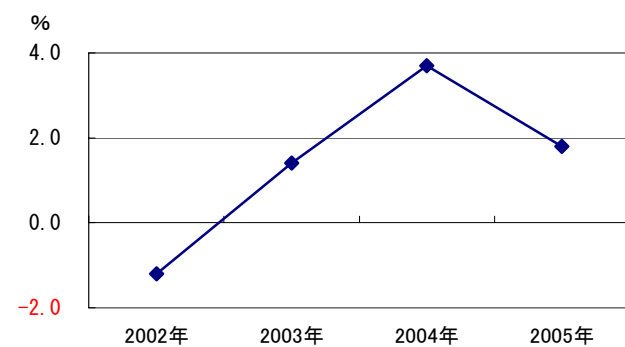
項目	期別	2002年 6月期	2003年 6月期	2004年 6月期	2005年 6月期	2005年 12月期予想※	ロイヤルHDのみ 2005年 12月期予想
	1株当たり中間純利益(円)		-6.72	-31.76	14.21	-33.46	11.01
1株当たり株主資本(円)		1,225.95	1,214.95	1,119.43	1,135.80	—	—
売上高原価率(%)		35.3	35.2	34.6	35.6	35.8	36.0
売上高販管费率(%)		66.4	64.2	61.9	63.5	61.7	63.6
売上高営業利益率(%)		-1.7	0.7	3.5	0.9	2.4	0.7
売上高経常利益率(%)		-1.2	1.4	3.7	1.8	3.0	1.7
株主資本中間純利益率:ROE(%)		-0.5	-2.6	1.3	-2.9	—	—
総資本経常利益率:ROI(%)		-0.6	0.6	1.7	0.9	—	—
株主資本比率(%)		59.5	59.1	58.7	68.3	—	—
総資本回転率(回)		0.45	0.43	0.45	0.49	—	—

※2005年12月期予想は、平成17年6月30日時点（会社分割前）のロイヤル(株)の組織をベースに記載しております。

1株当たり中間純利益



売上高経常利益率



3. 販売管理費の推移【単体】

(単位：百万円)

	2002年 6月期		2003年 6月期		2004年 6月期		2005年 6月期		
		百分比		百分比		百分比		百分比	
売上高	40,264	100.0%	36,959	100.0%	35,398	100.0%	33,409	100.0%	
売上原価	14,210	35.3%	12,998	35.2%	12,250	34.6%	11,883	35.6%	
人件費	役員報酬	41	0.1%	34	0.1%	41	0.1%	55	0.2%
	給料	3,872	9.6%	3,353	9.1%	2,972	8.4%	2,789	8.3%
	パ一卜料	6,531	16.2%	5,366	14.5%	5,256	14.8%	5,300	15.9%
	賞与手当	955	2.4%	896	2.4%	814	2.3%	717	2.1%
	退職給付費用	697	1.7%	638	1.7%	583	1.6%	144	0.4%
	法定福利費	813	2.0%	752	2.0%	616	1.7%	675	2.0%
	福利厚生費	325	0.8%	276	0.7%	229	0.6%	230	0.7%
	役員退職慰労引当金繰入額	—	—	12	—	17	0.1%	10	0.1%
小計	13,237	32.9%	11,330	30.7%	10,530	29.7%	9,923	29.7%	
物件費	賃借料	5,123	12.7%	4,471	12.1%	4,140	11.7%	3,945	11.8%
	販売手数料	786	2.0%	819	2.2%	783	2.2%	748	2.2%
	修理營繕費	608	1.5%	657	1.8%	548	1.5%	503	1.5%
	消耗品費	790	2.0%	781	2.1%	722	2.0%	732	2.2%
	衛生費	805	2.0%	725	2.0%	673	1.9%	654	2.0%
	水道光熱費	1,802	4.5%	1,564	4.2%	1,484	4.2%	1,468	4.4%
	減価償却費	1,475	3.7%	1,199	3.2%	956	2.7%	883	2.6%
	その他	2,101	5.2%	2,163	5.9%	2,083	5.9%	2,372	7.1%
小計	13,494	33.5%	12,379	33.5%	11,392	32.2%	11,305	33.8%	
販管費計	26,731	66.4%	23,710	64.2%	21,923	61.9%	21,229	63.5%	
前年比 (%)		93.5%		88.7%		92.5%		96.8%	
営業利益	-677	—	251	0.7%	1,224	3.5%	296	0.9%	

4. 従業員状況の推移【単体】

(単位：人)

	2003年 6月期	2004年 6月期	2005年 6月期
外 食 部 門	1,474	1,253	1,134
食 品 部 門	223	217	209
機 内 食 部 門	70	66	45
そ の 他	139	156	149
社 員 計	1,906	1,692	1,537
パート人員（8時間換算）	6,134	5,618	5,888
合 計	8,040	7,310	7,425
パ ー ト 比 率（％）	76.3%	76.9%	79.3%

【参考】持株会社制移行後のロイヤルホールディングス㈱及び新設した分社の従業員数は以下のとおりです。

(単位：人)

	社員
ロイヤルホールディングス株式会社	97
ロイヤル株式会社	1,046
ロイヤル北海道株式会社	44
ロイヤル九州株式会社	171
ロイヤル空港レストラン株式会社	105
ロイヤルカジュアルダイニング株式会社	23
ロイヤルマネジメント株式会社	28
合 計	1,514

※2005年7月末現在

(注) 従業員数は、就業員数です。

5. ロイヤルホスト月別既存店前年比【単体】

(1) 売上高前年同月比 (単位：%)

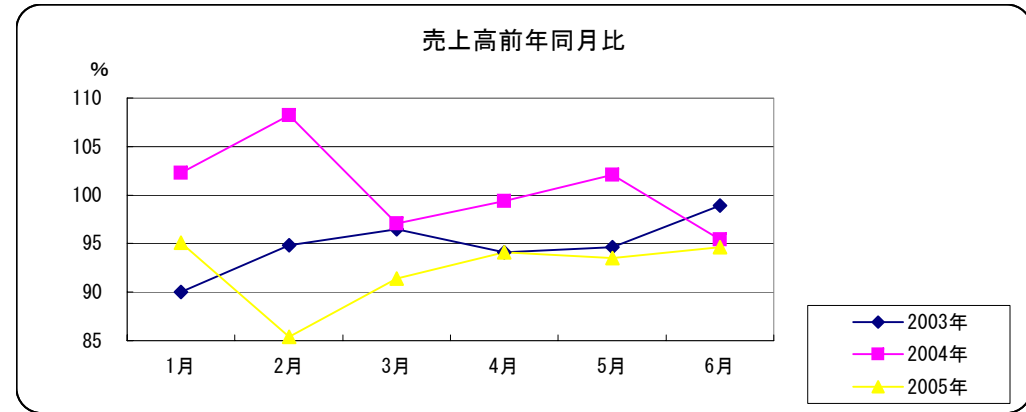
	1月	2月	3月	4月	5月	6月	中間期
2003年	90.0	94.8	96.5	94.1	94.6	98.9	94.7
2004年	102.3	108.2	97.1	99.4	102.1	95.4	100.6
2005年	95.1	85.4	91.4	94.1	93.5	94.6	92.4

(2) 来客数前年同月比 (単位：%)

	1月	2月	3月	4月	5月	6月	中間期
2003年	91.1	95.4	97.6	96.6	96.7	100.0	96.2
2004年	98.6	103.1	92.5	92.9	95.2	91.1	95.4
2005年	93.8	85.9	93.2	97.2	96.5	97.3	94.0

(3) 客単価前年同月比 (単位：%)

	1月	2月	3月	4月	5月	6月	中間期
2003年	98.7	99.3	98.8	97.3	97.8	98.9	98.5
2004年	103.8	105.0	105.0	107.0	107.2	104.8	105.5
2005年	101.4	99.5	98.0	96.8	96.9	97.3	98.3



6. 業態別既存店前年比【単体】

(1) 売上高前年比 (中間比較)

(単位：%)

業 態	2001年	2002年	2003年	2004年	2005年
ロイヤルホスト	96.3	89.5	94.7	100.6	92.4
シズラー	95.7	93.8	94.3	98.4	97.0
コントラクトフードサービス	92.8	94.7	97.9	101.2	103.2
空 港 店	101.1	97.4	92.3	98.8	96.7
高 速 道 路 店	94.2	91.5	102.2	97.4	95.7
専 門 店	99.4	82.9	104.6	90.7	95.9

(2) 来客数前年比 (中間比較)

(単位：%)

業 態	2001年	2002年	2003年	2004年	2005年
ロイヤルホスト	96.0	93.7	96.2	95.4	94.0
シズラー	92.7	94.5	97.3	95.5	95.2
コントラクトフードサービス	91.4	95.6	99.4	102.9	104.5
空 港 店	100.4	96.9	93.6	98.2	96.9
高 速 道 路 店	92.1	96.3	98.2	112.5	101.3
専 門 店	98.9	88.6	101.3	89.0	94.8

(3) 客単価前年比 (中間比較)

(単位：%)

業 態	2001年	2002年	2003年	2004年	2005年
ロイヤルホスト	100.3	95.5	98.5	105.5	98.3
シズラー	103.3	99.2	97.0	103.0	101.9
コントラクトフードサービス	101.5	99.0	98.6	98.4	98.7
空 港 店	100.7	100.6	98.6	100.6	99.8
高 速 道 路 店	102.3	95.0	104.1	86.6	94.5
専 門 店	100.5	93.5	103.2	101.9	101.2

