

2011年7月吉日

ロイヤルホールディングス株式会社

全国の空港での初出店！ 天井・天ぷら専門店「天井てんや羽田空港店」 2011年7月20日(水)10:00にグランドオープン！

当社グループの事業会社である、ロイヤル空港高速フードサービス株式会社(本社:東京都世田谷区、代表:岩崎雅浩)は、2011年7月20日(水)、羽田空港旅客ターミナルビル内に「天井てんや羽田空港店」をオープンしますのでお知らせいたします。なお「天井てんや」の空港旅客ターミナルビル内への出店は全国で初めてです。

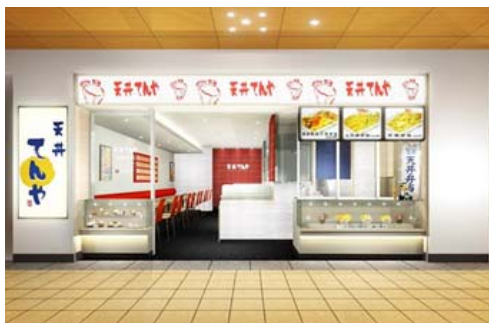
記

1. オープンの概要

「天井てんや」は日本の伝統的な食文化である“天ぷら”の大衆化をコンセプトに、1989年、東京駅八重洲地下街に第1号店をオープンし、現在、首都圏を中心に119店舗(2011年6月末)にまでその事業を拡大し、着実に天井・天ぷら専門店としてのブランドイメージを築き上げています。

このたびの羽田空港店オープンにあたり、店舗イメージにおいては、店内は赤をアクセントカラーとし、ファサードは間口部分を広くとるなど、女性のお客様でも気軽にご利用いただけるよう、開放的な空間演出を意識しました。商品においては、「天井てんや」の定番商品とともに、空港ビル内という立地特性を鑑み、お弁当用のお持ち帰り商品も取り揃え、空港ビル内のデリバリーなど様々な需要にお応えしていきます。また空港内での豊かな時間を過ごしていただけるようアルコールとともに楽しんでいただく商品も新たに開発する予定です。

今後は同店の営業状況を慎重に検証したうえで、空港から全国に向けて「天井てんや」ブランドのさらなる浸透を図るとともに、全国の空港ビルへの出店の足掛かりとしてまいります。



2. 店舗の概要

- (1) 店舗名 : 天井てんや羽田空港店
- (2) 所在地 : 東京都大田区羽田空港3-3-2
羽田空港第1旅客ターミナルビルマーケットプレイスB1F
- (3) TEL : 03-5757-9046
- (4) 店舗面積 : 56.93㎡(17.25坪)
- (5) 客席数 : 25席(店内は終日全席禁煙)
- (6) 営業時間 : 7:00~21:00(オーダーストップは20:30)
- (7) 開店日 : 2011年7月20日(水)10:00

＜本件に関するお問い合わせ＞

ロイヤルホールディングス株式会社 管理本部広報室
TEL:03-5707-8852 FAX:03-5707-8860
e-mail:koho@royal.co.jp