



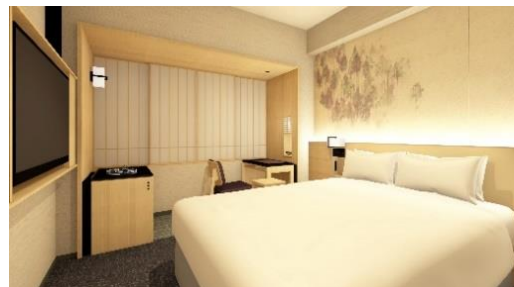
京の文化を表現した関西旗艦店として5月1日誕生 「リッチモンドホテルプレミア京都駅前」グランドオープン 千年を超える歴史と伝統 先進と文化の都のお気に入りの宿に

ロイヤルホールディングス株式会社にてホテル事業を担うアールエヌティーホテルズ株式会社は、5月1日に「リッチモンドホテルプレミア京都駅前」を開業します。京都は、千年以上の長きにわたり日本の都であり、17の世界遺産をはじめ数多くの寺院神社や、京町家などの歴史的・文化的資産が集積した「歴史都市」「宗教都市」「文化芸術都市」であり、こうした魅力を求めて国内外から年間約8687万人[※]が訪れ、そのうち外国人宿泊客数が約361万人[※]という「国際観光都市」となっています。当ホテルはリッチモンドホテル初の京都出店であり、これまでご利用いただいているビジネスパーソンやファミリーの他、国内外の観光客の利用まで幅広いニーズに応えるホテルを目指します。

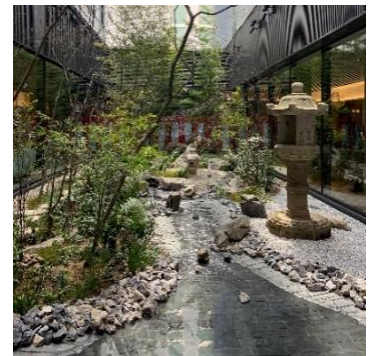
※京都府商工労働観光部観光事業推進課 「(平成29年)観光入込客数、観光消費額及び外国人宿泊客数の推移」より



ホテル外観



客室
(スタンダードシングル(ダブル)イメージ)



中庭

「リッチモンドホテルプレミア京都駅前」は、京ことばで、自分だけのお気に入りの場所、「粋場(すいば)」を見つけていただきたいという思いから、ホテル内に様々な「場所」を作り、季節の移ろいと共に豊かな空間でおもてなしをいたします。旅の玄関口である京都駅前の地に、京都の「粋(すい)」が意味する「みやび」や「はんなり」などを表現した優美な佇まいと、山紫水明、風光明媚な京都の風景を各所に散りばめ、旅立ちの高揚感をホテル内でも追体験できる設えとしました。

リッチモンドホテル初となる庭園を囲んでのエントランスやフロントなどの共用部、京都らしい「和」を感じる紙・木の文化を尊重したインテリアを施した客室は「京に泊まる」を実感していただける空間を提案。スタンダードシングル、ユニバーサルツインルーム以外の客室はすべて、浴室、トイレ、洗面台が独立しており、上質な心地よさとくつろぎのひとときをもたらします。レストランでは、京都産の食材も使用した和洋ビュッフェスタイルの朝食を提供。また、世界中のお客様をお迎えするため、ムスリム(イスラム教徒)のお客様向けにもハラルミールBOXの朝食を販売・提供いたします。また、レストランは、チェックインの時間よりティールoungeとなり、時間帯によってリッチモンドホテルで初めてワインや日本酒などのアルコール、茶菓子、お茶漬けを提供します。

リッチモンドホテルは、これからも国内外から来られるお客様にご満足いただけるサービスを提供し、「ひとと自然にやさしい、常にお客さまのために進化するホテル」を目指します。

<宿泊等、ホテルの利用に関するお問い合わせ>

リッチモンドホテルプレミア京都駅前

T E L : 075-354-3677

<本件に関する報道関連のお問い合わせ>

ロイヤルホールディングス株式会社
コーポレートコミュニケーション室

T E L : 03-5707-8852

e-mail : koho@royal.co.jp

※報道関係者様向けに画像を用意しておりますので、ご希望の方はお手数ですが上記までご連絡ください

「リッチモンドホテルプレミア京都駅前」の概要

このたび京都に開業する「リッチモンドホテルプレミア京都駅前」は、特別な滞在時間を過ごしていただく“選ばれ続けるお気に入りの宿”を目指します。環境にも配慮した建築[※]で、「和」を感じられる素材と、四季を感じさせるアートを取り入れ、京都らしい華やかさを演出します。また、くつろぎの居住性を融合させた、上質な心地よさを感じていただける空間づくりを目指しています。

※京都市建築環境総合性能評価システム「CASBEE 京都」において、新築ホテルではトップレベルの A ランク評価の取得を予定

<主なサービス・特徴>

- ・ 客室タイプは 8 タイプをご用意。スタンダードシングル、ユニバーサルツインルーム以外の客室はすべて、浴室、トイレ、洗面台が独立した室内で、心地よい居住性を提供
- ・ ロビー、レストラン、客室(一部)などから季節により異なる表情を見せる中庭が望める
- ・ スマートフォンやタブレットで撮影した写真や動画、アプリで視聴しているメディアを、客室のテレビ画面に映し出す「ミラーリング」機能を導入
- ・ 国内・国際電話(6カ国)やインターネットを外出先でも無料で利用できるレンタルスマートフォン「handy」を全客室に設置
- ・ ライブラリーラウンジは、京都の文化、観光に関する書籍をそろえ京都のまちの魅力を発信。また、ラウンジに設置したパソコンで、京都市内の観光案内検索や時間に合わせた観光コースの作成も可能
- ・ 1階のレストランでは、チェックインの時間よりティーラウンジとなり、ソフトドリンクや時間帯によってワインや日本酒などのアルコール、茶菓子、お茶漬けを提供
- ・ 朝食は「視聴覚(五感)で京都を感じられる朝食」をテーマに、京都産の食材も使用した和洋ビュッフェスタイル。京野菜や鴨のしゃぶしゃぶ、毎日 10 種以上の日替わりおばんざいなどを、京都老舗のブランド米を炊き上げたごはんとこだわりの味噌汁とともに提供
- ・ ムスリム(イスラム教徒)のお客様向けに和食、洋食、各 2 種類(計 4 種類)のハラールミール BOX(お弁当)の朝食を販売



浴室・トイレ・洗面台が独立



1F レストラン (イメージ)



ハラールミール BOX



茶菓子(14:00~16:00 提供)



お茶漬け (21:00~22:30 提供)

■■■ ホテル概要 ■■■

- ・ 正式名称：リッチモンドホテルプレミア京都駅前
- ・ 所在地：京都府京都市下京区北不動堂町 565-3
- ・ アクセス：JR 京都駅より徒歩 5 分
- ・ TEL：075-354-3677
- ・ 総客室数：208室/収容人数:約484人
地上10階建て(1階ロビー、ライブラリー、フロント、レストラン、3~10階客室)
- ・ 延べ床面積：約 7474.1 坪 (2260.9 m²)
- ・ 建物所有者：日本紙パルプ商事株式会社

<運営企業情報>

- ・ 会社名：アールエヌティーホテルズ株式会社 <https://rnt-hotels.co.jp/>
- ・ 設立：2004 年(平成 16 年) 4 月
- ・ 所在地：東京都世田谷区桜新町一丁目 34 番 6 号
- ・ 代表者：代表取締役社長 福村 正道
- ・ 事業内容：「リッチモンドホテル」等の運営