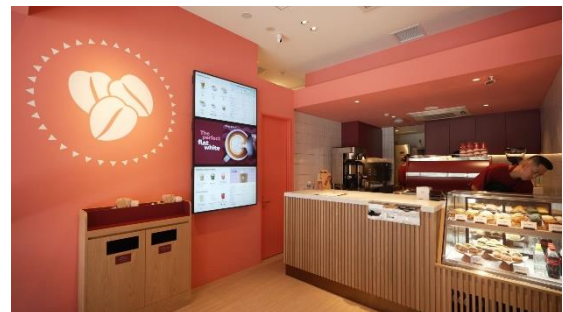


2023年8月3日  
ロイヤルホールディングス株式会社  
双日ロイヤルカフェ株式会社  
双日株式会社

## ヨーロッパ No.1 カフェブランド「コスタコーヒー」全国展開へ向けた第1号店 「コスタコーヒー CIRCLES 渋谷店」8月4日（金）オープン 10月6日（金）には、フラッグシップ店が銀座に出店

ロイヤルホールディングス株式会社と双日株式会社が設立したカフェ事業の運営および展開を行う合併事業会社である、双日ロイヤルカフェ株式会社（本社：東京都渋谷区、社長：西尾真理子）は、世界45カ国で展開する、ヨーロッパ No.1<sup>※1</sup>のカフェブランド「コスタコーヒー」<sup>※2</sup>の全国展開へ向けた第1号店となる「コスタコーヒー CIRCLES 渋谷店」をオープンします。9月1日（金）には2号店を大手町に、10月6日（金）にはフラッグシップ店を銀座に順次開店予定です。

「コスタコーヒー」は、1971年、イタリア出身のセルジオとブルーノのコスタ兄弟がロンドンにて創業しました。現在イギリス・アイルランドにて2,800店舗以上、その他の世界各国にて1,100店舗以上と、45カ国にて展開するコーヒーブランドです。イギリスではアレグラ・ストラテジーズの「英国およびアイルランドで最高のブランド・コーヒーショップ・チェーン」に12年連続（2010～2021年）でランクインしており、ヨーロッパ No.1のカフェブランドとして親しまれています。



### 「Uplift」をコンセプトとしたポップな店舗で、バリスタによるプレミアムなコーヒーを

グローバルで導入が始まっている新デザインに沿って、店舗はコスタレッドとピンクをアクセントとした、ポップで明るい「Uplift」（アップリフト：わくわくする、気分があがる）な空間です。「コスタコーヒー」のオリジナルブレンドである「シグニチャーブレンド」をじっくりと時間をかけてミディアムダークローストに焙煎することでコーヒー豆本来の持つ味と香りを引き出しています。そして、バリスタが毎日、気温や湿度なども考慮して味わいの確認を行い、丁寧に抽出し、「コスタコーヒー」ならではの芳醇なアロマとなめらかな飲み心地、チョコやナッツのような香ばしい香りが楽しめるバランスの良い味わいをお届けします。

# ROYAL News Release

バリエーション豊かなコーヒーメニューを揃えており、バリスタにご相談いただければ、好みをお伺いしてお客様のための一杯をご提案いたします。中でも、濃いめのエスプレッソにきめ細やかな泡立てたミルクをあわせる「フラットホワイト」「コルタード」はエスプレッソの豊潤な味わいを楽しめるメニューです。仕上げにラテアート（ホットのみ）を描いて、「コスタコーヒー」ならではの「Uplift」なコーヒー体験を提供します。夏にぴったりのフラッパには、フレーバーごとに果肉やチョコプリン、さっぱりとしたヨーグルトを合わせるなど、食感の違いを楽しめるメニューを豊富にラインアップ。「ストロベリー & ピーチ フルーツフラッパ」は、見た目も華やかで、中にはストロベリー果肉やピーチゼリーが入ってフルーツの味わいを楽しめます。あずき入りの「抹茶フラッパ」など、日本限定フレーバーも多数用意いたします。フードは、ロイヤルホールディングス開発・監修の、香ばしいスコーンを半分カットしフィリングを挟んだ「スコーンサンド」など、ヨーロッパを感じられるメニューも充実しています。

双日ロイヤルカフェでは、引き続き、多様化するお客様のカフェニーズに応えるとともに、豊かな暮らしへの貢献と持続的な成長を目指していきます。

※ 1 店舗数ベース（アレグラ社 2021年ワールドコーヒーポータル調査）

※ 2 COSTA COFFEE、コスタコーヒーは、COSTA Limitedの登録商標です。

## 店舗概要

店舗名	コスタコーヒー CIRCLES 渋谷店
住所	東京都渋谷区渋谷二丁目 9 番 8 号
店舗面積	13.68 坪
席数	なし
営業時間・定休日	7 時～22 時、定休日なし
オープン日時	2023 年 8 月 4 日（金）10 時



店舗名	コスタコーヒー OOTEMORI 店
住所	東京都千代田区大手町一丁目 5 番 5 号
店舗面積	11.47 坪
席数	なし
営業時間・定休日	7 時～21 時、定休日なし
オープン日時	2023 年 9 月 1 日（金）10 時



画像はイメージ

# ROYAL News Release

## MENU



「フラットホワイト (SS)」 (491 円) と、「スコーンサンド ストロベリー&ホイップ」 (511 円)。スコーンサンドは、甘酸っぱいストロベリーソースと濃厚なホイップを合わせて、ドライストロベリーをアクセントに加え華やかに仕上げました。

## COFFEE



### エスプレッソ

383 円(シングル)

コスタオリジナルブレンド豆を使用した、香り高い上質なエスプレッソ。



### フラットホワイト

491 円(SS)

エスプレッソにきめ細かく泡立てたミルクを注いだ、バリスタの技術を感じられる一杯。



### ラテ

442 円(SS)

エスプレッソに泡立てたミルクをたっぷり加え、クリーミーな口当たり。



### コルタード

461 円

通常より濃く抽出したエスプレッソに少量のミルクを加えた、満足のいく一杯。

## FRAPPÉS



### コーヒーフラッペ

619 円

こだわりのエスプレッソの香りをしっかり楽しめるコーヒー風味。



### ストロベリー&ピーチ フルーツフラッペ

707 円

爽やかなストロベリーとピーチを合わせた、夏らしいすっきりとした味わい。



### 抹茶フラッペ

707 円

抹茶に小豆を合わせ、食感も楽しめる和風フラッペ。



### バナナコーヒーフラッペ

707 円

濃厚なバナナの甘さとコーヒーの苦みのバランスが取れた後味さっぱりなフラッペ。

※価格はテイクアウト時の 8%税込の金額です。

この他のメニューはウェブサイトをご覧ください。 <https://www.srcafe.co.jp/menu/>

# ROYAL News Release

(ご参考)

## 双日ロイヤルカフェについて

双日ロイヤルカフェは、双日株式会社とロイヤルホールディングス株式会社が2023年1月に設立した、「コストココーヒー」カフェ事業の運営および展開を目的とした合併事業会社です。両社は、2021年2月に締結した資本業務提携に基づき、戦略的パートナー関係を構築しています。本プロジェクトもその一環として、ロイヤルHDが保有する外食事業におけるサプライチェーンマネジメントや店舗運営ノウハウと、双日が保有するプロジェクトマネジメントやネットワークを活用し、新たな商品・サービス・価値をともに創出・提供することで、両社の企業価値の向上に努めていきます。

公式ウェブサイト <https://www.srcafe.co.jp/>

## 「コストココーヒー」について

「コストココーヒー」は、イタリア人のコスタ兄弟、セルジオとブルーノが1971年にロンドンで創業以来、誕生から50年以上、コーヒーの本場・ヨーロッパで愛されるヨーロッパNo.1<sup>※1</sup>カフェブランドです。「コストココーヒー」は、コーヒー豆の選定、焙煎、抽出、ミルクのすべてにこだわっており、贅沢にブレンドした厳選豆をじっくりと丁寧に焙煎し、熟練したバリスタが抽出した味わいは、その誕生以来ずっと“コーヒーマスター”によって守られています。

「コストココーヒー」は、イギリス・アイルランドにて2,800店舗以上、その他の世界各国にて1,100店舗以上と、45カ国で店舗展開しており、12年連続（2010～2021年）でアレグラ・ストラテジーズの「英国およびアイルランドで最高のブランド・コーヒーショップ・チェーン」に輝いています。日本においては、トータルコーヒーブランドとして、1,200を超える拠点（2023年4月末時点）で展開する業務用ソリューション、PETボトルコーヒーなどさまざまなカタチで、美味しいコーヒーをお客さまに届けています。

コストココーヒーブランドサイト <https://c.cocacola.co.jp/costacoffee/>

公式 Instagram <https://www.instagram.com/costacoffeejp>

公式 Twitter [https://twitter.com/CostaCoffee\\_JP](https://twitter.com/CostaCoffee_JP)

## 双日株式会社について

双日株式会社は、それぞれ長い歴史を持つニチメン株式会社、日商岩井株式会社をルーツに持ち、160年以上にわたって多くの国と地域の発展を、ビジネスという側面からサポートしてまいりました。現在も国内外約400社の連結対象会社とともに、世界の様々な国と地域に事業を展開する総合商社として、幅広いビジネスを展開しています。

## ロイヤルホールディングス株式会社について

ロイヤルホールディングス株式会社は、日本で一番質の高い“食”&“ホスピタリティ”グループを目指し、「ロイヤルホスト」「天井てんや」等のチェーン店および専門店の運営を担う外食事業、空港ターミナルビル、高速道路サービスエリア、企業内給食施設等を受託するコントラクト事業、「リッチモンドホテル」等を運営するホテル事業、食品製造・購買・物流業務等のインフラ機能を担う食品事業を展開しています。

<報道関係のお問い合わせ先>

ロイヤルホールディングス株式会社 コーポレートコミュニケーション室  
T E L : 03-5707-8852 F A X : 03-5707-8860 [koho@royal.co.jp](mailto:koho@royal.co.jp)  
双日ロイヤルカフェ株式会社 [press@srcafe.co.jp](mailto:press@srcafe.co.jp)  
双日株式会社 広報部 T E L : 03-6871-3404

<カフェに関する一般の方のお問い合わせ先>

お問い合わせフォーム <https://www.srcafe.co.jp/contact/>