

# ROYAL News Release

2024年4月23日  
ロイヤルホールディングス株式会社  
株式会社グレープストーン

**「ロイヤルのスイートポテト」と「シュガーバターの木」が出会いました！  
初コラボで『シュガーバターサンドの木 ロイヤルのスイートポテト風』が誕生  
～4月27日(土)ロイヤルグループが運営する空港・高速道路売店で発売開始！～**

ロイヤルグループで食品事業を担うロイヤル株式会社（本社：福岡県福岡市、代表取締役社長：白岩雅博）は、株式会社グレープストーン（本社：東京都中央区、代表取締役社長：荻野 強太）が展開するバターシリアルスイーツ専門店「シュガーバターの木」と「ロイヤルのスイートポテト」がコラボレーションした『シュガーバターサンドの木 ロイヤルのスイートポテト風』を4月27日（土）に発売します。



## **「ロイヤルのスイートポテト」と「シュガーバターの木」が出会いました！**

全粒粉やライ麦仕立てのバターリッチなシリアル生地に、とろけるショコラのミルクーな味わいでファンを魅了し続けるバターシリアルスイーツ専門店「シュガーバターの木」。

福岡で誕生して60年以上。九州産のさつま芋にバターや生クリームを練りこんでしっとりと焼き上げ、こだわりの美味しさで福岡の名物土産として愛され続ける「ロイヤルのスイートポテト」。

この度、両ブランドの初コラボレーションにより『シュガーバターサンドの木 ロイヤルのスイートポテト風』が誕生します！「ロイヤルのスイートポテト」の味わいをぎゅっと閉じ込めた「シュガーバターサンドの木」をご堪能ください。



# ROYAL News Release

## “ロイヤル自慢のスイートポテト”を目指した、ほっこり美味しいお芋の味わい

九州産さつまいもパウダーを生地にもチョコラにも練り込み“ロイヤル自慢のスイートポテト”を目指して作り上げました。なめらかに口どけるミルクィなスイートポテト風チョコラを、さつまいもパウダー入りの生地でサンド。隠し味のバニラがほんのり香ります。たっぷりのバターとお砂糖をまぶした生地を、じゅわっと焦がし焼きすることで、「ロイヤルのスイートポテト」の焼き色を表現しました。お芋の旨味とバターの香りをご堪能ください。



## さつまいもみたいなパッケージデザインもインパクト抜群！

濃いパープルにスイートポテトイエローのコントラストがインパクト抜群なパッケージ。「シュガーバターの木」と「ロイヤルのスイートポテト」、両社のお菓子の特徴がひとめで伝わるデザインに仕上がりました。お土産に持っていきやすい14個入と、おやつ用に手に取りやすい10個入パッケージが登場します。お好きなお飲み物と一緒に、ほっこり癒されるティータイムをお楽しみください。

### <商品情報> ※表示の価格は参考小売価格です。

【商品名】シュガーバターサンドの木 ロイヤルのスイートポテト風

【価格】10個入 840円(税込) 778円(本体価格)

14個入 1,380円(税込) 1,278円(本体価格)

【発売日】2024年4月27日(土)

【販売店】ロイヤルグループが運営する全国の空港・高速道路売店のうち、以下20店舗が販売店舗です。

|           |   |
|-----------|---|
| 磐越自動車道    | 磐梯山サービスエリア下り線 売店                                  |
| 東北自動車道    | 那須高原サービスエリア下り線 売店                                 |
| 関越自動車道    | 赤城高原サービスエリア下り線 売店、上里サービスエリア上り線 売店                 |
| 東京湾アクアライン | 海ほたるパーキングエリア ウミナカプラザ                              |
| 東名高速道路    | 海老名サービスエリア下り線 ショッピング                              |
| 圏央道       | 厚木パーキングエリア内回り 売店、厚木パーキングエリア外回り 売店                 |
| 東名高速道路    | 足柄サービスエリア上り線 売店                                   |
| 北陸自動車道    | 米山サービスエリア上り線 売店、南条サービスエリア下り線 売店                   |
| 山陽自動車道    | 小谷サービスエリア下り線 売店                                   |
| 関門自動車道    | めかりパーキングエリア上り線 売店                                 |
| 九州自動車道    | 古賀サービスエリア上り線 売店                                   |
| 長崎自動車道    | 川登サービスエリア上り線 売店                                   |
| 中部国際空港    | SORA TERRACE Plus、海膳空膳 中部国際空港店、スタンダードコーヒー 中部国際空港店 |
| 福岡空港      | ロイヤルスイーツ福岡空港店、SORA TERRACE KITCHEN                |

※2024年4月27日 時点

# ROYAL News Release

## <ロイヤルのスイートポテトとは>

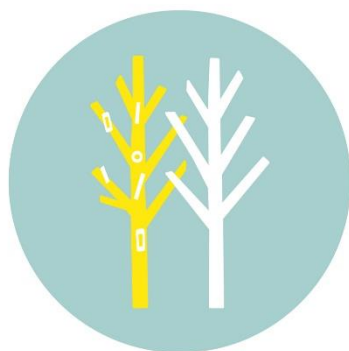
誕生して 60 年以上、福岡で生まれた「ロイヤルのスイートポテト」は、創業者の想いそのままに、こだわりの美味しさをお届けしています。九州産さつま芋 100%使用のスイートポテトは、さつま芋はもちろんのこと、生クリーム、バター、卵などの主原料を国産素材にこだわっています。手作業で仕上げるからこそその鮮やかな黄色や、艶やかな“照り”と“焼き色”。保存料や着色料は使用せず、素材本来の味、色、風味を大事にし心を込めて仕上げています。

公式 HP <https://www.shoproyal.jp/shop/pages/sweetpotato.aspx>



## <シュガーバターの木について>

シュガーバターの木は、東京を代表する洋菓子ブランドのひとつ「銀のぶどう」のプロデュースにより、2010年に誕生した〈バターシリアルスイーツ〉の専門店です。独自ブレンドで焼き上げた香ばしいシリアル生地にバターを贅沢にかけあわせる特別製法で、新定番の美味しさを実現しました。一番人気の『シュガーバターサンドの木』をはじめ、季節限定味など数多くのバリエーションと間違いのないおいしさでファンを増やし続けています。



# SUGAR BUTTER TREE

シュガーバターの木

公式 HP <https://www.sugarbuttertree.jp/>

<本件に関するお問い合わせ>

ロイヤルホールディングス株式会社 サステナビリティ本部 広報部  
T E L : 03-5707-8852 e-mail : [koho@royal.co.jp](mailto:koho@royal.co.jp)

シュガーバターの木 お客様窓口 T E L : 0120-207-730